

MONTE-CHARGE ACCESSIBLE NON-ACCOMPAGNE (A 2 COLONNES)

C2

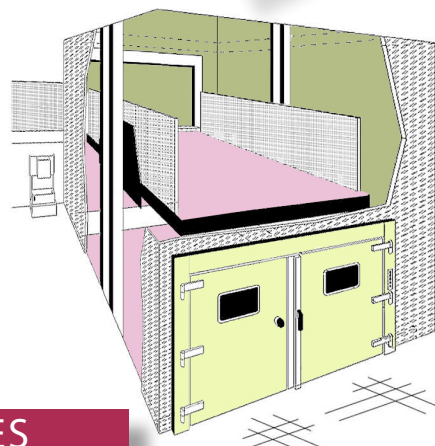


Nos monte-charges à deux colonnes sont conformes à la directive machine 2006/42/CE.

Interdits au transport de personnes, ils sont conçus pour l'élévation de charges entre plusieurs niveaux fixes.

Un verrouillage au niveau assure la sécurité des personnes pendant le chargement et le déchargement (vitesse réduite à l'approche du verrouillage).

Le plateau s'élève sous l'action d'un vérin hydraulique (1 rez-de-chaussée + 1 ou 2 ou 3 étages).



CARACTERISTIQUES TECHNIQUES GENERALES

- Accès possible 2 faces
- Plateau en tôle larmée - Centrale hydroélectrique externe
- Coffret électrique général avec indicateur de défauts
- Course de 2,5 à 10,5 m suivant modèle
- Mât en 2 parties pour course > à 4,5 m, en option pour les courses inférieures ou accès difficile
- Chaînes de levage à mailles jointives, coef. de sécurité 5, équipées d'un contact de mou de chaîne
- Gaine en tôle pleine ou perforée, finition : galvanisation ou peinture
- Boutons de sélection d'étage encastrés (plastron) dans les montants de chaque porte palière
- Portes asservies (battante manuelle simple ou double vantaux - coulissante articulée manuelle)
- Fosse réduite : profondeur de 400 mm C2 standard et 200 mm C2 pendulaire
- Alimentation électrique : 400 V Tri (3 P+T) ou 230 V Tri (3P + T) sur demande
- Ralentisseur à l'approche des niveaux
- Finition peinture polyuréthane : colonnes : Gris RAL 7016 - plateau et rambardes : Bleu RAL 5010

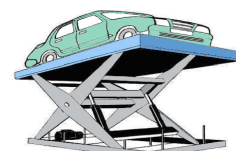
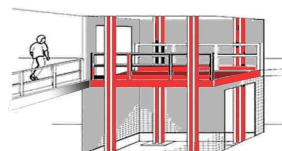
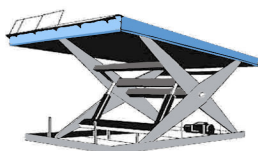
SECURITE

- Tension des commandes : (TBT) 24 V continu - Installation électrique conforme à la norme NF E 60204-1
- Sécurité anti-chute assurée par clapet anti-retour piloté électriquement sur vérin
- Vitesses de montée et de descente presque constantes quelle que soit la charge
- Circuit hydraulique équipé d'un limiteur de charge à l'élévation et à la descente
- Verrouillage Hydromécanique aux niveaux
- Béquilles pour entretien

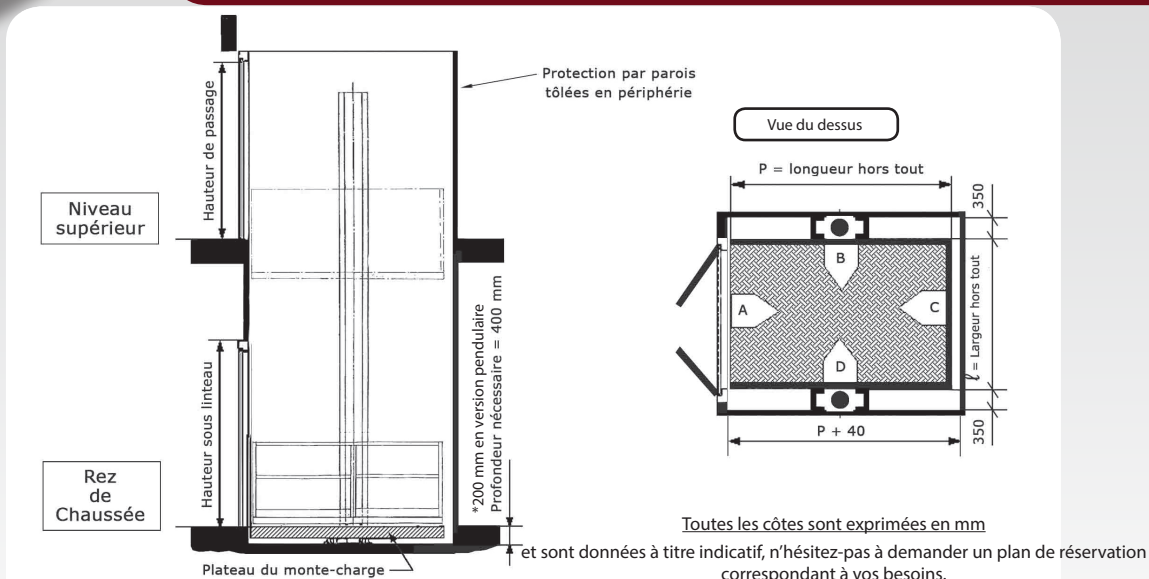
OPTIONS - Liste non exhaustive

- Plateau en tôle lisse
- Plateau personnalisable
- Plateau renforcé pour charges poinçonnantes
- Gaine de protection et portes personnalisables
- Réalisation en inox
- Galvanisation à chaud du monte-charge
- Engagement automatique, plage à rouleaux
- Vitesse 10 m/min avec démarrage et arrêt progressifs
- Matériel répondant à la norme ATEX

Mise à jour du : 25/07/2016



ENCOMBREMENT TYPE D'UN C2 A 2 NIVEAUX



Fixation :

au sol, puis mât fixé contre un mur tous les 3m, ainsi qu'à son extrémité supérieure

DIMENSIONS HORS TOUT DES PLATEAUX STANDARD

Réf	Charge maxi	Côtes P disponibles (en mm)	Côtes ℓ disponibles (en mm)
C2 (1)	1000 kg	de 1500 à 5500	de 1500 à 3000
C2 (2)	2000 kg		
C2 (3)	3000 kg	de 1500 à 4000	

N.B. : Prévoir un garde-corps sur les faces du plateau non desservies (env. 30 mm d'épais). Les cotes utiles des plateaux seront ainsi diminuées (ex. : Cote utile=hors tout - épaisseur garde-corps; 3000 - (2X30)=2940 mm).

CARACTERISTIQUES TECHNIQUES

Réf	Puissance nominale	intensité nominale 230/400 V	Vitesse en mètres/minutes
C2 (1) (2) (3) C2 Pendulaire	5,5 kW	13.8 Ampères	5 m/min

PROFONDEUR DE FOSSE / ENCOMBREMENT ARCADE

	C2 std et étendu	C2 pendulaire
Profondeur fosse	400 mm	200 mm
Hauteur dernier niveau	2600 mm	2800 mm

Attention : La hauteur de passage libre vertical de porte ne doit pas être supérieure à la hauteur sous arcade.

Dans un souci d'amélioration, ACT ELEVATION se réserve le droit de modifier les caractéristiques de ses produits à tout moment.

Mise à jour du : 25/07/2016

