

# TABLE ELEVATRICE DE SERIE

## TS 1X et 2X - TSEP



Nos tables sont certifiées CE.  
Elles répondent à la norme EN 1570-1  
et à la directive machine n°2006/42/CE.

Elles sont conçues pour l'aménagement de  
poste de travail (palettisation, conditionnement, ...).

Elles soulèvent des charges uniformément réparties.

Le plateau s'élève sous l'action de ciseaux  
poussés par des vérins hydrauliques.



## CARACTERISTIQUES TECHNIQUES GENERALES

Réf. int 1X	Charge	Course	Hb	Long.	Larg.	Poids <sup>kg</sup>
TS 1 1X	1000	795	205	1300	820	160
TS 1 1X	1000	795	205	1600	1000	186
TS 2 1X	2000	820	230	1600	1000	230
TS 1 2X	1000	1475	305	1300	820	210
TSEP 1 1X Extra plate	1000	775	85	1450	1140	357

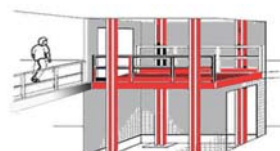
- **P**lateau en tôle lisse
- **F**in de course haut par contact électrique, position basse en butées
- **A**limentation électrique: 400 V Tri (3 P + T) ou 230 V Tri (3P + T) sur demande
- **C**entrale hydraulique : externe pour TSEP 1 1X extra plate
- **C**entrale hydraulique intégrée dans le châssis pour la série TS
- **F**inition peinture: levage Noir RAL : 9005 - Plateau: orange RAL 2004

## SECURITE

- **T**ension des commandes : (TBT) 24 V alternatif 50 Hz
- **C**lapet parachute protégeant contre la chute en cas de rupture de flexible hydraulique
- **L**imiteur de surcharge sur circuit hydraulique
- **S**écurité anti-cisaillement par cadre sensible sous le plateau
- **D**ispositif de sécurité pour l'entretien

Dans un souci d'amélioration, ACI ELEVATION se réserve le droit de modifier les caractéristiques de ses produits à tout moment.

Mise à jour du : 07/11/2014



Réf.	Ht basse	LES PLATEAUX		
		Longeur Plateau	Course	Largeur plateau
TS 1 1X	205 mm	1300 mm	795 mm	820 mm
TS 1 1 X	205 mm	1600 mm	795 mm	1000 mm
TS 2 1X	230 mm	1600 mm	820 mm	1000 mm
TS 1 2X	305 mm	1300 mm	1475 mm	820 mm
TSEP 1 1X Extra plate	85 mm	1450 mm	775 mm	1140 mm



**OPTIONS :** Étant en principe disponible en stock, ce type de table n'accepte AUCUNE OPTION

Dans un souci d'amélioration, ACI ELEVATION se réserve le droit de modifier les caractéristiques de ses produits à tout moment.

Mise à jour du : 07/11/2014

