

# MONTE-MATERIAUX

MM

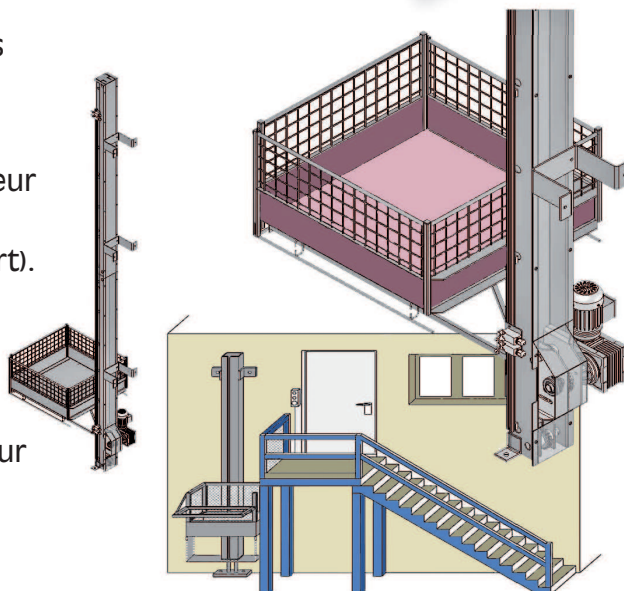


**N**os monte-matériaux sont spécialement conçus pour monter, verticalement, des produits difficiles à déplacer à la main. Ils répondent à la directive machine 2006/42/CE.

Ils doivent être installés de sorte à ce que l'opérateur ait une vue permanente sur la charge à déplacer (un seul poste de commande, du type homme mort).

Le panier en position basse est à 53 cm du sol pour faciliter son chargement manuel.

Il s'élève le long d'un mât monobloc grâce à une chaîne d'entraînement couplée à un motoréducteur électrique.



## CARACTERISTIQUES TECHNIQUES GENERALES

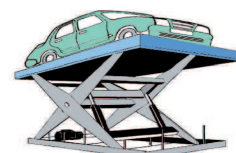
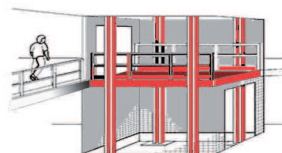
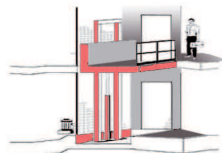
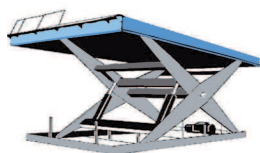
- **C**harge maximum : MM 0,15 : 150 Kg - MM 0,25 : 250 Kg
- **D**imensions hors tout standard du panier : 800 x 800 mm - hauteur 400 mm
- **H**auteur du mât 2 à 6 mètres selon la version - Vitesse d'élévation : 5,5 m/min.
- **C**haîne de levage de type européenne
- **C**ommandes par boîte à boutons - Tension : (TBT) 24 V alternatif 50 Hz
- **A**limentation électrique : 400 V Tri (3 P + T) ou 230 V Tri (3P + T) sur demande
- **P**uissance moteur : 0,55 kW - 0,75 kW suivant version
- **F**inition peinture polyuréthane : mâts Gris RAL 7016 - plateau Bleu RAL 5010

## SECURITE

- **C**adre de sécurité sous panier, alerte par contact physique
- **T**ension des commandes : (TBT) 24 V alternatif 50 Hz
- **S**écurité anti-chute assurée par moto réducteur frein
- **V**itesses de montée et de descente constantes quelle que soit la charge

## OPTIONS - Liste non exhaustive

- **G**alvanisation à chaud
- **C**ôté d'ouverture du panier
- **C**haîne nickelée
- **D**imensions panier



Mise à jour du : 16/10/2012