

# TABLE ELEVATRICE INDUSTRIELLE

## TUR Série 10, Série 13, Série 15



Nos tables sont certifiées CE.

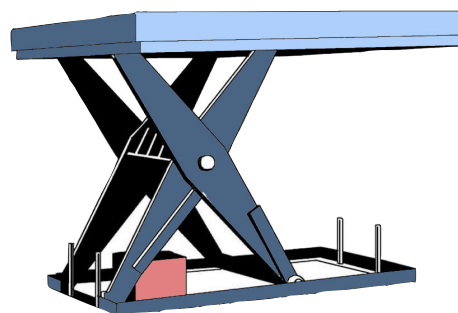
Elles répondent à la norme EN 1570-1 et à la directive machine n°2006/42/CE.

Elles sont conçues pour l'élévation de charges et d'une façon générale, pour toute mise à niveau poste de travail (palettisation, conditionnement, ...).

Elles soulèvent des charges uniformément réparties.

Le plateau s'élève sous l'action de ciseaux poussés par un ou plusieurs vérins hydrauliques.

La dimension des plateaux peut-être ajustée suivant vos besoins.



## CARACTERISTIQUES TECHNIQUES GENERALES

	Réf.	Charge (kg)	Nb vérins	Dimensions plateau (Long. x larg. en mm)	Ht basse (Hb, mm)	Course (C, mm)	Ht maxi (mm)	Gh* (kW)	Tps approx. (sec.)	Poids approx. (kg)
Série 10	TUR 1	1000	2	1000 x 800	200	600	800	1.1	15	300
	TUR 2	2000	2	1000 x 1000	200	600	800	1.1	15	350
	TUR 3	3000	3	1200 x 800 1200 x 1000 1200 x 1200	300	500	800	1,1	20	400
Série 13	TUR 1	1000	2	1300 x 800	200	800	1000	1.5	20	350
	TUR 2	2000	2	1300 x 1000 1300 x 1200	200	800	1000	1.5	20	400
	TUR 3	3000	3	1500 x 800 1500 x 1000 1500 x 1200 1500 x 1500	300	700	1000	1,5	25	450
Série 15	TUR 1	1000	2	1500 x 800	250	1000	1250	1,1	25	340
	TUR 2	2000	2	1500 x 1000	250	1000	1250	1,5	25	450
	TUR 3	3000	3	2000 x 1500	350	900	1250	2 <sup>(ext)</sup>	40	520

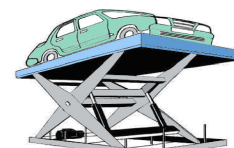
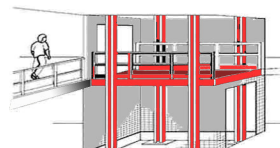
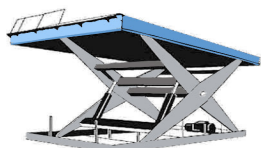
\*Gh = Groupe hydraulique

- Plateau en tôle lisse (tôle larmée en option)
- Fin de course haut réglable - Toutes nos articulations sont montées sur bagues lubrifiées à vie
- Alimentation électrique : 400 V Tri (3 P+T) ou 230 V Tri (3P + T) sur demande
- Groupe hydraulique : intégré pour 1000 et 2000 Kg, externe pour 3000 Kg
- Finition peinture polyuréthane : châssis et ciseaux Gris RAL 7016 - plateau Bleu RAL 5010

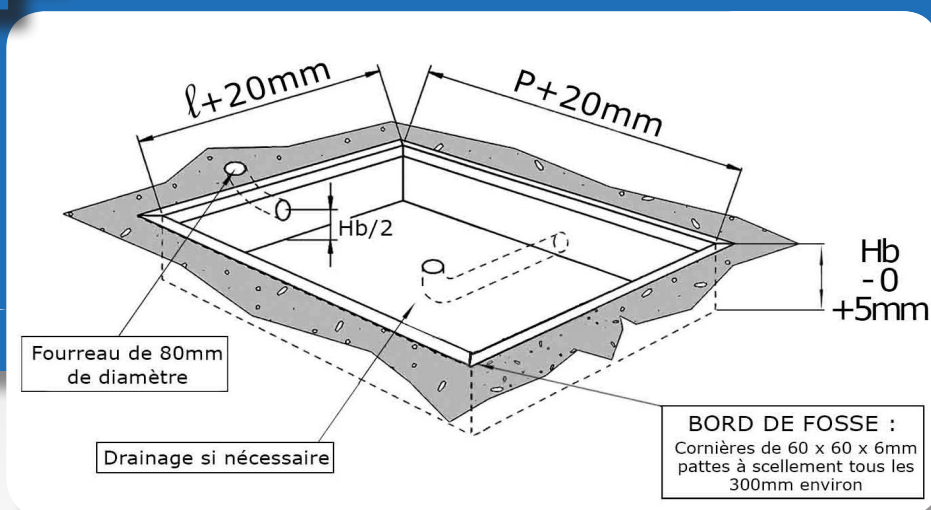
## SECURITE

- Tension des commandes : (TBT) 24 V alternatif 50 Hz
- Sécurité anti-chute assurée par clapet anti-retour piloté électriquement et canalisations rigides
- Circuit hydraulique équipé d'un limiteur de charge à l'élévation
- Sécurité anti-cisaillement par cadre sensible sous le plateau
- Vitesses de montée et de descente presque constantes quelle que soit la charge
- Béquilles pour entretien

Mise à jour du : 31/05/18

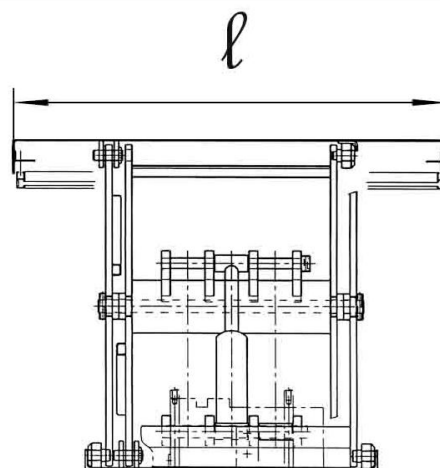
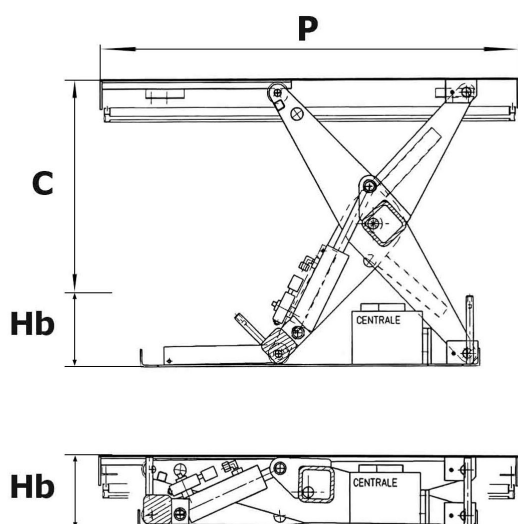


## PLAN DE FOSSE



- Selon votre environnement ou les particularités de votre table élévatrice, ce plan de principe peut nécessiter des adaptations.

## SCHEMA TUR Série 13



(Voir cotes  $P$ ,  $l$ ,  $Hb$ , ... dans le tableau)

Schema de principe non contractuel  
Toutes les cotes sont exprimées en mm

## OPTIONS - Liste non exhaustive

- Boîte à boutons supplémentaire
- Pupitre de commande sur poteau fixé au sol
- Pédale de commande
- Plateaux de dimensions spéciales
- Rideau P.V.C à enrouleurs ou soufflets de protection (possible suivant les dimensions du plateau)
- Equipement de graissage pour usage intensif
- Groupe hydraulique extérieur
- Plateau ou table partiellement inox
- Couleur du plateau personnalisable
- Galvanisation à chaud
- Plage à rouleaux manuels ou motorisés
- Plateau basculeur ou rotatif
- Chassis à roues / Direction par timon
- Coffret avec fonctions personnalisées : mises à niveaux automatiques, intégration dans process, etc.
- Matériel répondant à la norme ATEX

Dans un souci d'amélioration, ACT ELEVATION se réserve le droit de modifier les caractéristiques de ses produits à tout moment.

Mise à jour du : 31/05/2018

