

MONTE-POUBELLE

MP

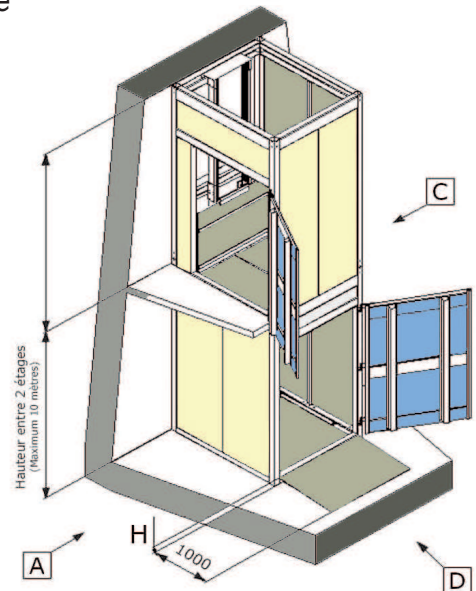


Nos monte poubelles sont conformes à la directive machine 2006/42/CE.

Interdits au transport de personnes, ils sont conçus pour monter, verticalement, des produits difficiles à déplacer à la main. Un verrouillage au niveau assure la sécurité des personnes pendant le chargement et le déchargement (vitesse réduite à l'approche du verrouillage).

Ils sont installés de sorte à ce que l'opérateur puisse déplacer facilement les containers roulants couramment utilisés, entre le sous-sol et le rez-de-chaussée.

Le plateau s'élève sous l'action d'un vérin hydraulique.



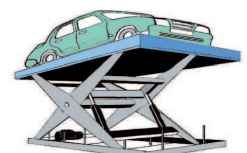
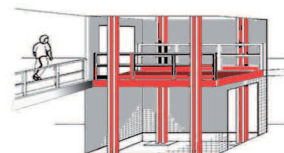
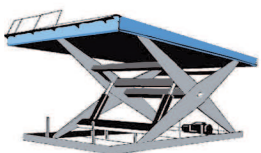
CARACTERISTIQUES TECHNIQUES GENERALES

- **A**ccès possible 3 faces
- **P**lateau en tôle larmée
- **C**offret électrique avec indicateur de défauts
- **C**haînes de levage à mailles jointives, coef. de sécurité 5, équipées d'un contact mou de chaîne
- **E**n fonction de la course demandée (de 2,5 m à 9,5 m), la hauteur d'arrêt est pré-réglable à + ou - 50mm
- **F**ixation sur un mur porteur tous les deux mètres de hauteur par rapport au fond de fosse
- **P**ose au sol, dans une cuvette de 100 mm (H) de profondeur, ou directement au sol avec une rampe (option)
- **V**itesse d'élévation : 7m/min. avec ralentissement à l'approche des paliers
- **G**aine en tôle pleine ou perforée, finition : galvanisation ou peinture
- **B**outons de sélection d'étage encastrés (plastron) dans les montants de chaque porte palière
- **P**ortes asservies (battante manuelle simple ou double vantaux - coulissante articulée manuelle)
- **A**limentation électrique : 400 V Tri (3 P + T) ou 230 V Tri (3P + T) sur demande
- **F**inition peinture polyuréthane : mâts Gris RAL 7016 - plateau Bleu RAL 5010

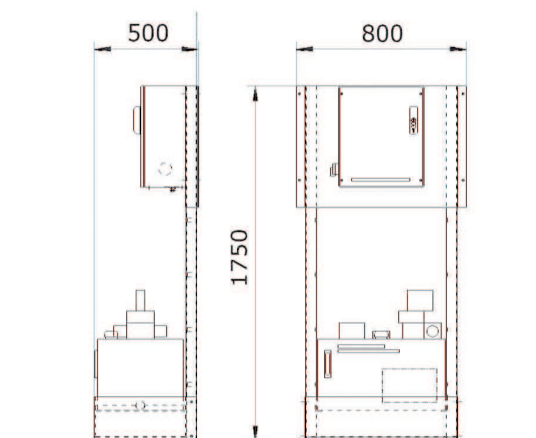
SECURITE

- **T**ension des commandes : (TBT) 24 V continu - Installation électrique conforme à la norme NF E 60204-1
- **S**écurité anti-chute assurée par clapet anti-retour piloté électriquement sur vérin
- **V**itesses de montée et de descente presque constantes quelle que soit la charge
- **C**ommande par boutons poussoirs auto maintenus à chaque étage
- **V**errouillage électro-mécanique aux niveaux
- **C**lef pour l'utilisation des commandes, limitant l'utilisation de l'appareil au détenteur de la clef
- **R**ambardes de sécurité sur les côtés non accessibles du plateau
- **C**ircuit hydraulique équipé d'un limiteur de charge à l'élévation - Béquilles pour entretien

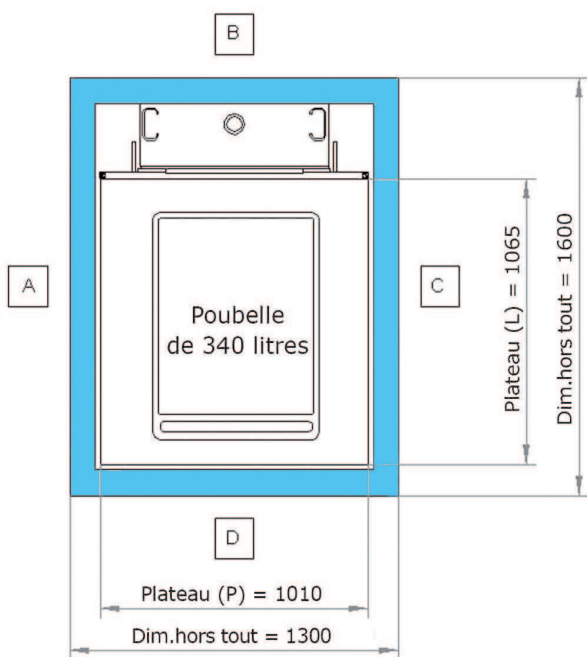
Mise à jour du: 16/10/2012



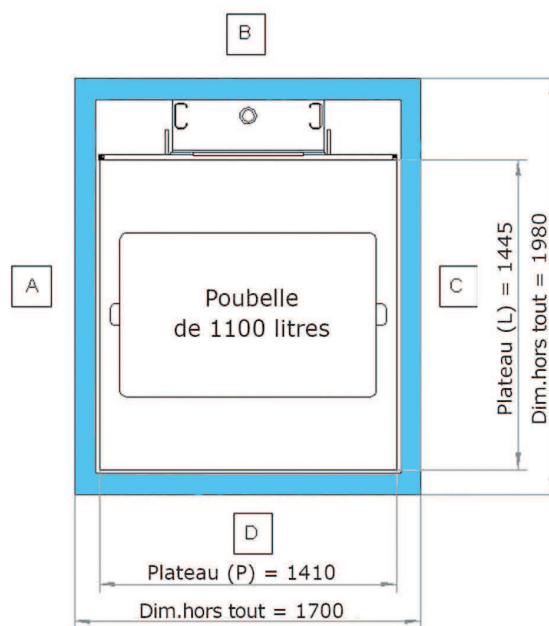
SUPPORT COFFRET ET CENTRALE HYDRAULIQUE



MP 0,4 (petite poubelle)



MP 0,7 (grande poubelle)



Toutes les cotes sont exprimées en mm

Accès possible 3 faces (même face, face opposée, service en équerre (A,D, C))

| Référence | MP 0,4 | MP 0,7 |
|--|----------------------|----------------------|
| Capacité | 400 kg | 700 kg |
| Passage libre des portes | 1100 x 2200 mm | 1500 x 2200 mm |
| Dimensions cuvette éventuelle (lxLgxH) | 1340 x 1640 x 100 | 1740 x 2020 x 100 |
| Puissance moteur | 2,2 kW 220/380 V Tri | 2,2 kW 220/380 V Tri |

Dans un souci d'amélioration, ACT ELEVATION se réserve le droit de modifier les caractéristiques de ses produits à tout moment.

Mise à jour du: 16/10/2012

